

平面図 S = 1 : 500



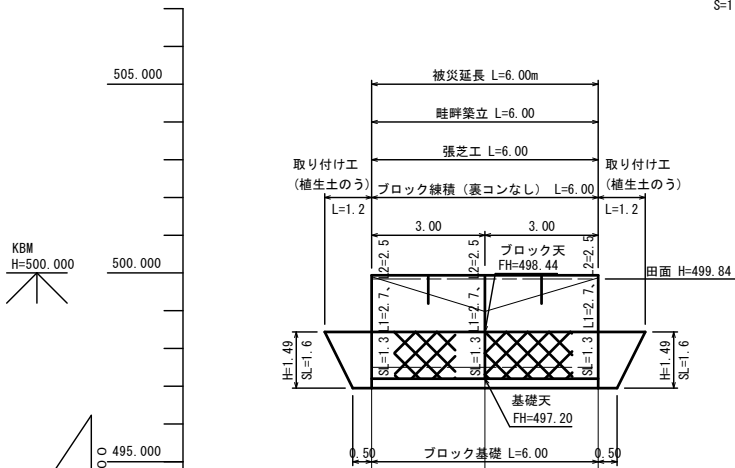
1	1036.66 m2
2	1036.66 m2
平均	1036.66 m2

面積 (CAD面積測定による)



計画縦断面図

S=1:100



KBM
H=500.000

1:100
1:100

D.L.=492.000

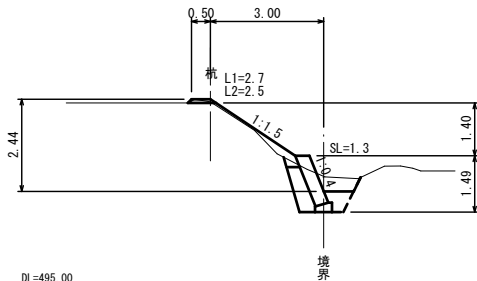
勾配	499.94	LEVEL L=6.00m	499.94
切土高	-	-	-
盛土高	0.01	0.96	0.07
計画高	499.94	499.94	499.94
地盤高	499.93	499.98	499.87
追加距離	0.00	3.00	6.00
点間距離	0.00	3.00	3.00
測点	SECT0.0	SECT3.0	SECT6.0

横断面図 S = 1:100

SECT6.0

GH= 499.87

FH= 499.94

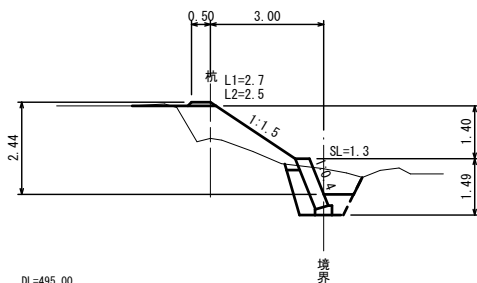


掘削 (土砂)	=	0.9
床掘 (土砂)	=	0.8
埋戻	=	0.3
盛土	=	0.3
盛土 (畦畔築立)	=	0.1

SECT3.0

GH= 498.98

FH= 499.94

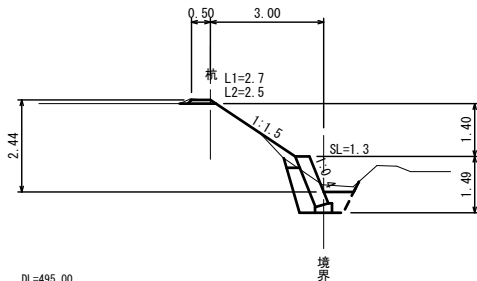


掘削 (土砂)	=	1.2
床掘 (土砂)	=	0.8
埋戻	=	0.3
盛土	=	1.9
盛土 (畦畔築立)	=	0.1

SECT0.0

GH= 499.93

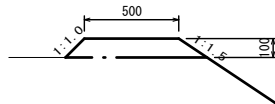
FH= 499.94



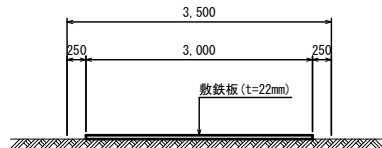
掘削 (土砂)	=	0.7
床掘 (土砂)	=	0.8
埋戻	=	0.3
盛土	=	0.2
盛土 (畦畔築立)	=	0.1

構造図

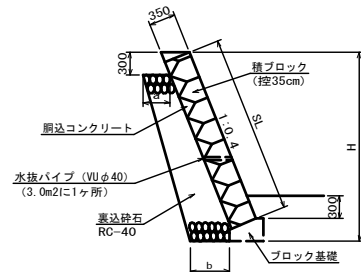
畦畔築立 S=1:20



仮設道路 (敷鉄板) S=1:50

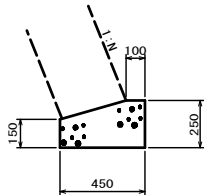


ブロック積擁壁 S=1:50



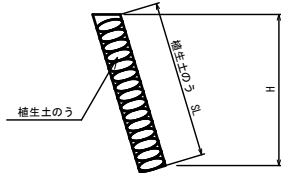
測点	裏込砕石	a	b
SECT0.0	0.48	0.35	0.41
SECT3.0	0.48	0.35	0.41
SECT6.0	0.48	0.35	0.41

ブロック基礎 S=1:20



名称	単位	数量
基面整正	m ²	4.50
コンクリート	m ³	0.95
型枠	m ²	4.00

取り付け工 S=1:50



小運搬なし

図面の名称	図面番号
令和7年9月10日~9月12日 豪雨災害 神石高原町油木 鈴木農地 (田)	1/1
測量	令和7年月日終了
設計	
製原図	
図複写	